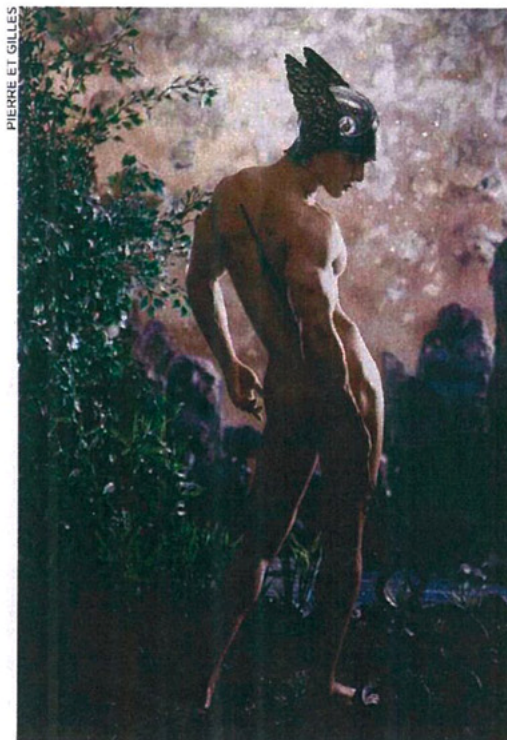


EXPOSITION

Glamour attitude

Bienvenue dans le monde kitsch de Pierre et Gilles. Le Jeu de Paume expose jusqu'au 23 septembre 130 portraits hauts en couleur des artistes français connus pour leur esthétique surchargée et glamour. Sur cette planète-là, personne n'est laid. Les photos prises par Pierre sont retouchées à la peinture par Gilles. Un univers onirique et sans profondeur qui produit des icônes pour papier glacé de personnes célèbres ou inconnues, comme la chanteuse Lio transformée en madone au cœur blessé ou un délicieux jeune jardinier aux attributs masculins en majesté. Il est question d'amour, beaucoup, de beauté physique encore plus, mais aussi, tous genres confondus, des légendes de la chanson française comme Mireille Mathieu, de l'Ancien et du Nouveau Testament, de la mythologie grecque, de la guerre israélo-palestinienne ou encore de l'univers homosexuel. Chaque œuvre est unique et accompagnée d'un cadre original qui fait partie intégrante de la pièce. Finalement, le couple d'artistes à la gentillesse remarquable revisite en version kitsch le slogan « *peace and love* » ■ JUDITH BENHAMOU-HUET

Jusqu'au 23 septembre. Galeries nationales du Jeu de Paume 01 47 03.12.50. Catalogue de l'exposition « Pierre et Gilles, double je, 1976-2007 » [Taschen] 460 p., 40 €).



« Mercure », 2001