

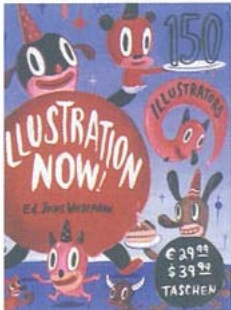
Illustration Now! Willy Aubert

# Illustration Now!

UN TOUR DU MONDE DES MEILLEURS ILLUSTRATEURS

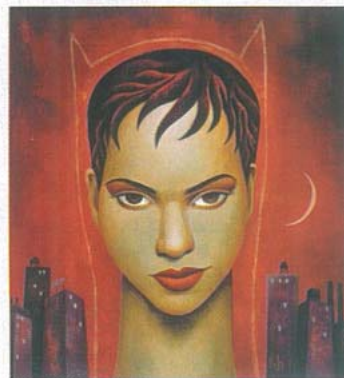
LE LIVRE : PRÉSENTE DES MAGAZINES AUX PUBLICITÉS, SUR LES SITES INTERNET, LES POCHETTES D'ALBUMS ET MÊME LES MOBILES, L'ILLUSTRATION EST DE NOS JOURS UN ÉLÉMENT CRUCIAL DE LA COMMUNICATION VISUELLE.

ILLUSTRATION NOW!  
EDITION TASHEN  
JULIUS WIEDEMANN.  
FRANÇAIS, ANGLAIS, ALLEMAND:  
196 x 249 MM, 544 PAGES  
30 EURO

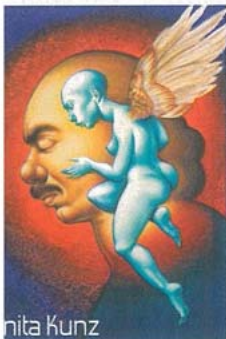


Par des possibilités créatives illimitées, elle est aussi libre que l'imagination elle-même, passant par delà les frontières de la langue et des cultures. Ce guide joue ainsi la carte de l'exhaustivité en passant en revue 150 illustreurs parmi les meilleurs au monde. Chaque fiche présente des exemples de travaux récemment réalisés, les contacts, les prix, les clients ainsi que la ligne de pensée de l'illustreur. Inutile de chercher plus loin ce qui marche ou qui est qui dans le monde de l'illustration. Tout est là.

L'éditeur : Julius Wiedemann a grandi au Brésil. Après des études de graphisme et de marketing, il part au Japon en tant qu'éditeur dans des magazines de design. Il rejoint l'équipe Taschen où il crée la collection digital et design, avec des titres comme Animation Now!, Digital Beauties, ...



Jody Hewgill: Halle Berry's Portrait. Commissioned for the Power issue of Entertainment Weekly a few months before her film "Catwoman" was due for release. Creative director Geraldine Hessler. Art director: John Walker. Client: Entertainment Weekly.



Anita Kunz

Anita Kunz: "Carlos Santana", 2002, Rolling Stone Magazine, Art Director: Andy Cowlies.

Carmen Garcia Huerta: "Hypnosis session", 2005, Project for Hint Magazine, featuring Charles Anastase Summer/Spring collection 2005.



Carmen Garcia Huerta



Tomer Hanuka

Tomer Hanuka:  
 Premiere Magazine,  
 for the movie release  
 Eternal Sunshine of  
 the Spotless Mind.  
 Art Director: Christine  
 Cucuzza, Magazine:  
 Premiere.



Gary Baseman:  
 Promotional art for  
 feature film Teacher's  
 Pet, Created by Gary  
 Baseman. © Disney

Gary Taxali:  
 "Contradiction",  
 Converse Ad, 2004,  
 Agency: Butler, Shine,  
 Stern and Partners, Art  
 Director: John Butler.

